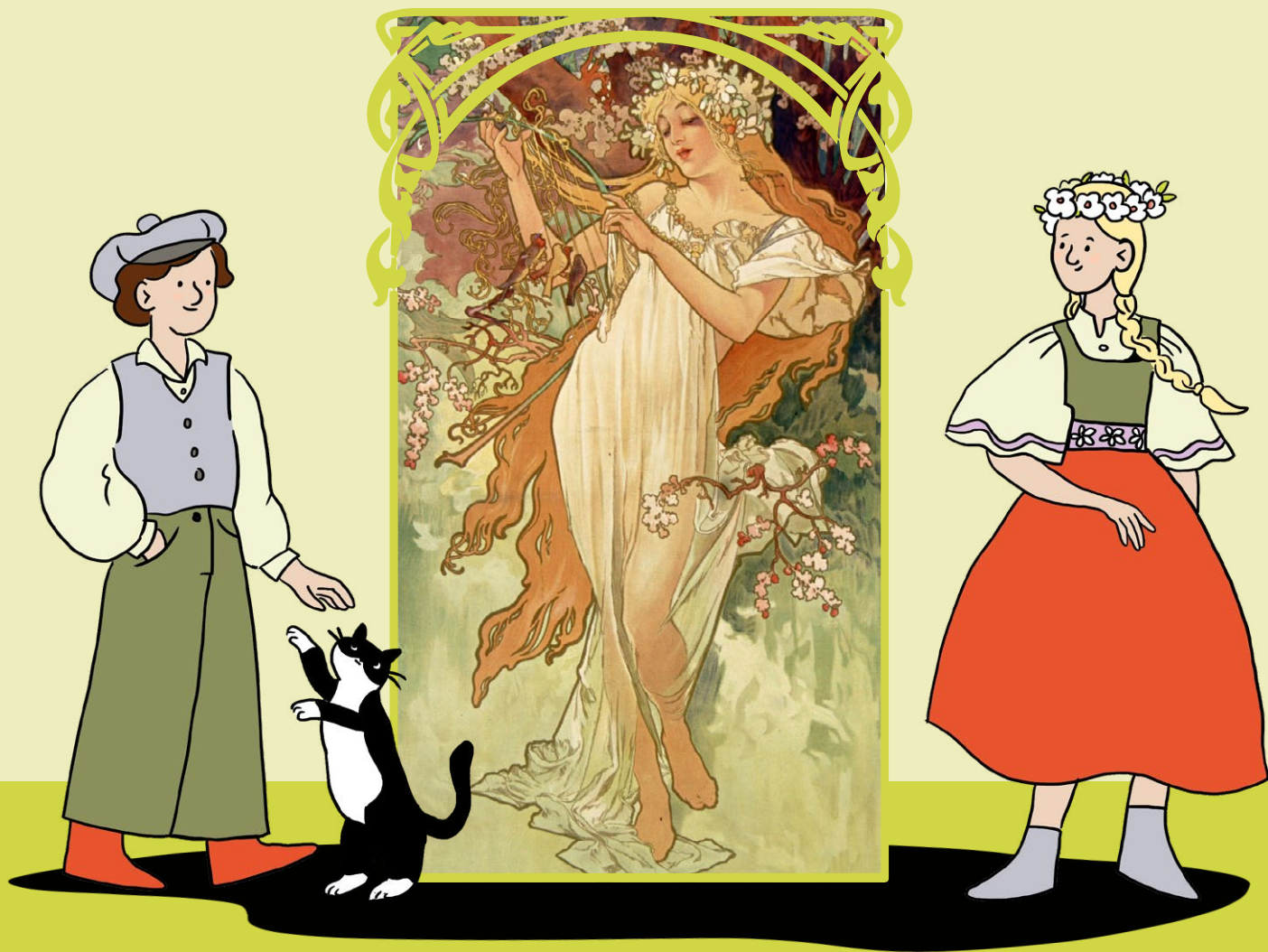


Objevování Muchy

Objevte s André a Aničkou
vysněný svět Alfonse Muchy!



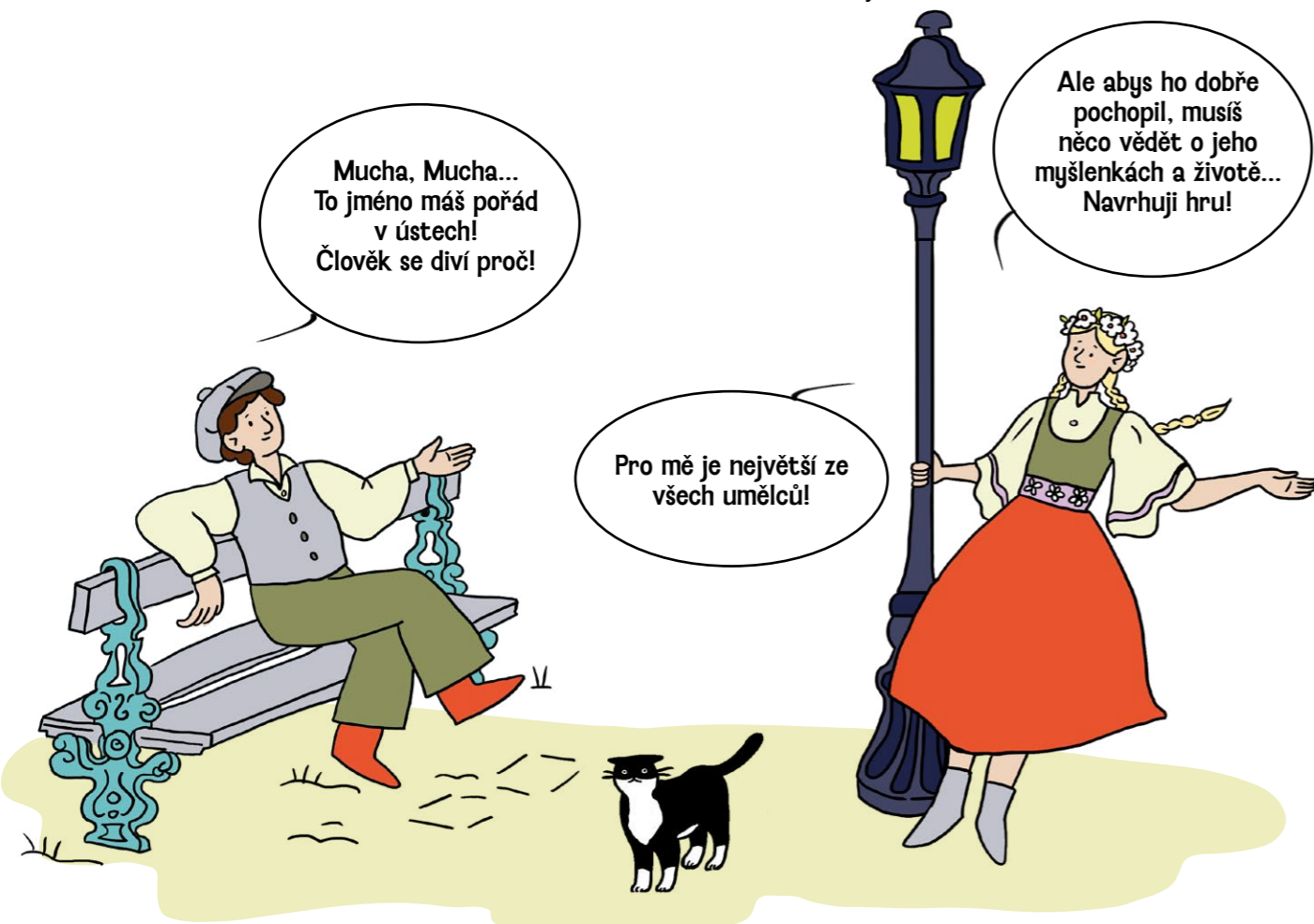
DĚTSKÁ
STEZKA



Mucha
FOUNDATION

Paříž, 1934

André právě potkal malou Aničku, mladou dívku českého původu, která nedávno přijela s rodinou do Paříže. Anička mu pořád povídá o Alfonsu Muchovi, malíři z její země, který dlouhou dobu působil v Paříži a kterého nesmírně obdivuje.



Mucha, Mucha...
To jméno máš pořád
v ústech!
Člověk se diví proč!

Ale abys ho dobře
pochopil, musíš
něco vědět o jeho
myšlenkách a životě...
Navrhuj mi hru!

Pro mě je největší ze
všech umělců!

Ukážu ti několik
Muchových děl.

V každém díle budeš muset
objevit symbol, který pro
něj představuje velmi
důležitou myšlenku.

... A pak ?

... Pak budeš sám
umělcem!

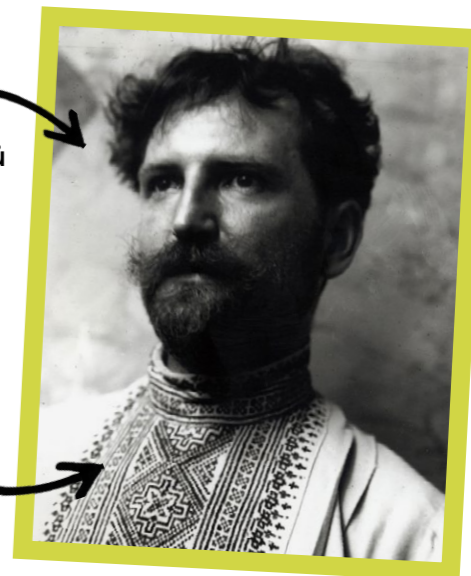
Až ti skončí dobrodružství s André a Aničkou,
jdi do muzejního obchodu: čeká tě tam odměna!

Než začnete, podívejte
se na tuto fotografii,
vypovídá hodně o našem
kamarádovi Muchovi!



pohled plný ideálů a snů

a tradiční košile, kterou
rád nosí i v Paříži...



ZDE JE PRVNÍ DÍLO: PLAKÁT GISMONDA (1894)

Aniččiny malé příběhy



Sarah
Bernhardtová

Mucha přišel do Paříže, aby pokračoval ve studiu umění. Tam našel mnoho českých umělců, kteří se stali jeho přáteli. Život mladého umělce v pařížském exilu ale nebyl vždy tak snadný, jak si představoval... Proslavila ho skvělá divadelní herečka Sarah Bernhardt.

Jednoho vánočního večera šla objednat plakát a jediný ilustrátor v místnosti byl Mucha! Vytvořil tak krásný plakát ke hře Gismonda, že je lidé strhávali ze zdí, aby si je odnesli domů... Sarah Bernhardt si pak u něj objednala celou sérii plakátů, které odstartovaly trend „stylu Mucha“.



Mucha má duši básníka, přitahuje ho svět neviditelného a záhad.

Na tomto plakátu najděte symbol, kterým znázorňuje Sarah Bernhardtovou jako velkou hrdinku: (zakroužkujte správnou odpověď)



A. záblesky ohně, jako antická bohyně?



B. větve, jako křesťanský světec?



C. křídla, jako fantastické stvoření?

ILUSTRACE PRO SUŠENKY LEFÈVRE-UTILE (1897)



Plakát, 1897

Muchův úspěch ho přivedl k mnoha reklamním ilustracím pro nejrůznější produkty...

Našli jste ilustrace vytvořené pro sušenky značky Lefèvre-Utile, dneska známé jako LU?



Aniččiny malé příběhy

Dobře si prohlédněte plakát pro sušenky Lefèvre-Utile. Vyobrazená mladá blondýnka je typická pro Muchův styl: atraktivní a zdravá žena s krásnou siluetou. Tyto **ženy Mucha** téměř vždy zdobí detailem, který si vypůjčil z lidového kroje své země a který pro něj symbolizuje **ženskost**.

Najdete tento symbol? Podívejte se na díla kolem sebe: je to nápadné, jsou jim ozdobeny téměř všechny ženské postavy u Muchy!

A. vyšívání látky?

B. široký opasek?

C. květinová koruna?



Kolem roku 1900 pomohl Mucha zahájit nový umělecký styl známý jako „**Secese**“. Je to velmi zdobený styl, s květinami, křivkami, rostlinnými motivy, ženami s vlajícími vlasy... Tento styl najdeme všude, v umění, ale i ve výzdobě, budovách... dokonce i v pařížském metru! Tehdy skokově pokročila technologie tisku a bylo možné tisknout velmi jemné odstíny barev. Mnoho umělců proto v této době kreslí plakáty, je jimi pokryta celá Paříž.



SOŠKA "PŘÍRODA" (1900)

Aniččiny malé příběhy

V roce 1900 zve Francie všechny země světa do Paříže, aby přijely a představily umělecká díla a vynálezy: **je to světová výstava**. Pro tuto příležitost jsou vytvořeny „pavilony“ a mimořádné salonky, Mucha se aktivně podílí na designu mnoha dekorativních prvků. Než se stala součástí interiéru klenotnictví, který navrhnul Mucha v Paříži, byla tato busta zvaná „Příroda“ vystavena na světové výstavě.



To, jak se jí vlí vlasů, je opravdu krásné!



Chcete-li najít třetí symbol, vyřešte tuto hádanku:

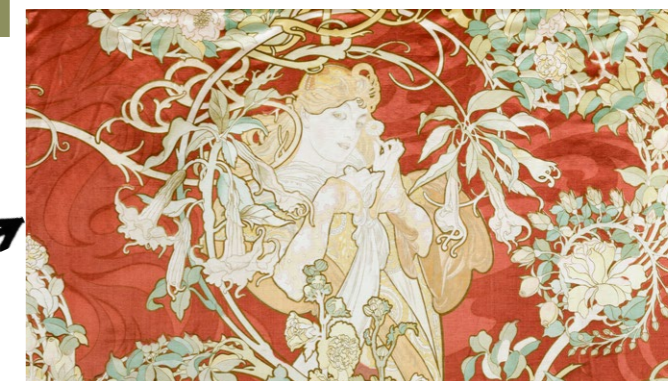
Jsem vlina nebo had, nebo liána, která se vine a odvíjí? Mucha mě využívá jako dekorativní prvek, dávám pohyb a život mnoha jeho dílům! Kdo jsem?

Tip: dešifrujte tuto kódovanou zprávu a najděte odpověď!

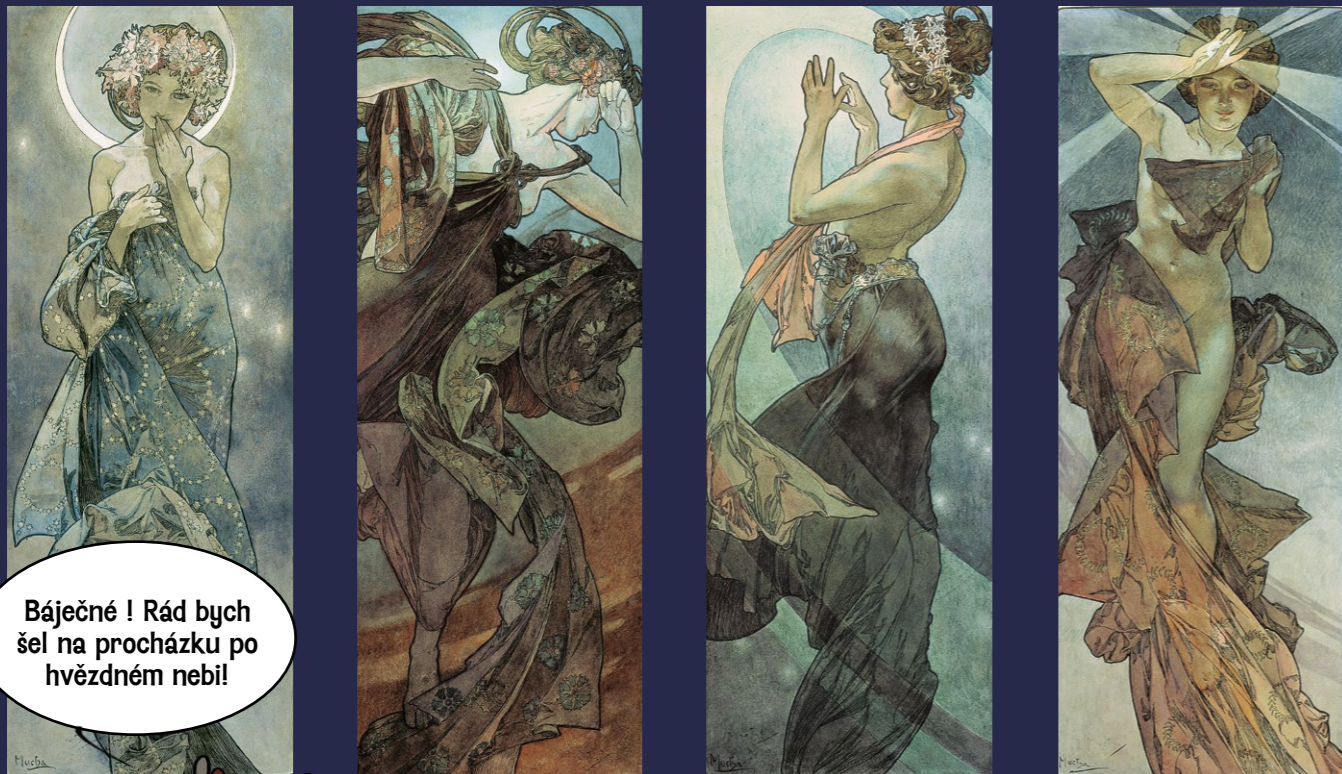
A	B	E	K	R	S



Teď, když znáte mé jméno, tak mě najděte v tomto vzoru navrženém Muchou!



MĚSÍC A HVĚZDY (1901)



Báječné! Rád bych šel na procházku po hvězdném nebi!



Jaké symboly, které jsou v secesi velmi časté, zde Mucha používá k vyobrazení plynutí času a neustále se měnícího světa?

A. kruhy?



B. přesýpací hodiny?



C. hodiny?



Zakroužkuj všechny, které vidíš!

Aniččiny malé příběhy

Mucha se proslavil díky svým plakátům, ale nerad je považován pouze za tvůrce plakátů! Vyrábí také spoustu **dekorativních panelů** pro bohaté klienty a skrz svá díla se snaží přenášet myšlenky.

Věří, že v přírodě existují neviditelné síly, které mohou provádět náš život na zemi. Proto se rozhodl vyobrazit měsíc a hvězdy v podobě krásných žen. Snaží se také ukázat neustálý pohyb času, jako je noc následující den.



SVĚTLO NADĚJE (1933)

Aniččiny malé příběhy

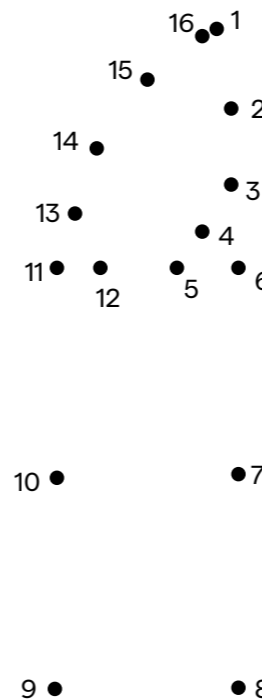
Na jaře roku 1910 se Mucha vrátil do své země a zavázal se namalovat 20 obrazů, kterým se říká „Slovanská epopej“: dílo, které sleduje celou historii slovanského lidu, k němuž hrdě patří! Tato práce mu zabrala 14 let života. V tomto obraze se Mucha rozhodl vzít detail ze „Slovanské epopeje“ a udělat z něj dílo samo o sobě.

Na Evropu totiž začíná tehdy doléhat nová hrozba války a Mucha chtěl ukázat, že i přes obtíže a útrapy nesmíte nikdy ztratit naději!



Ty jo! Máme pocit, že tvůj přítel Mucha trpěl...

To je pravda, ale zároveň věřil ve schopnost lidstva neustále postupovat!



Jaký symbol naděje se podle vás skrývá v rukou postavy v bílém? Spojte tečky, abyste to zjistili.

Hurá! Objevili jste pět symbolů skrytých v Muchových dílech? Nyní je na vás, abyste všechny tyto symboly spojili do hezkého rámečku na další stránce a vytvořili si vlastní ilustraci ve stylu „Mucha“!

Umělci ukažte se!

Inspirujte se vším, co jste viděli!



Tip: Na pomoc je již nakreslena silueta ženy s dlouhými vlasy. Můžete ji ozdobit symboly dle vlastního výběru a zbývající symboly použít jako ozdobné vzory na pozadí nebo šaty a několikrát je opakovat.



Jděte ukázat svou kresbu do muzejního obchodu: budete odměněni!

Autor fotografie: Alfons Mucha, Printemps - dekorativní panel ze série Les Saisons, © Mucha Trust 2022 / Autoportrét v ruské košili („roubačka“), ve studiu v rue de la Grande Chaumière, Paříž, © Mucha Trust 2022 / Sarah Bernhardt, © RMN-Grand Palais (Musée d'Orsay) - Hervé Lewandowski / Alfons Mucha, Plakát pro "Gismonda" (Sarah Bernhardt v roli Gismondy, divadelní plakát), © Mucha Trust 2022 / Alfons Mucha, Box Lefèvre - Užitékové sušenky: Vanilkové oplatky, © Mucha Trust 2022 / Alfons Mucha, Lefèvre-Utile box: Šampaňské sušenky, © Mucha Trust 2022 / Alfons Mucha, Kalendářní plakát z roku 1897 pro sušenky Lefèvre-Utile, © Mucha / Alfons Mucha 202 Příroda 1900, © Mucha Trust 2022 / Alfons Mucha, Měsíc a hvězdy: studie pro „Clair de Lune“, © Mucha Trust 2022 / Alfons Mucha, Měsíc a hvězdy: studie pro „Večernice“, © Mucha Trust 2022 / Alfons Mucha, Měsíc a hvězdy: studie pro « Hvězda polární », © Mucha Trust 2022 / Alfons Mucha, Měsíc a hvězdy: studie pro „Jitřenku“, © Mucha Trust 2022 / Alfons Mucha, Světlo naděje, © Mucha Trust 2022 / Alfons Mucha, Žena se sedmikráskou, © Mucha Trust 2022

Design, grafika a ilustrace: Le Chapeau à Plume. Materiály vyvinuté ve spolupráci s Musée du Luxembourg v Paříži.